



# Компоненты пенного пожаротушения

Foam Extinguishing System

ISO9001:2015

Мы Предоставляем услуги только для компаний, производящих комплектное пенопластовое оборудование  
Высококачественные системные компоненты и услуги  
Assembly Companies.

Мы занимаемся исследованиями и разработкой высококачественных компонентов систем пенного пожаротушения, включая систему пропорционального смешивания пены, оборудование для производства пены, мобильное оборудование для вспенивания и пенную жидкость и т.д. Продукция широко используется в нефтехимии, резервуарных зонах, ангарах, доках и мобильном оборудовании для пожаротушения и других отраслях промышленности.

Наша опытная техническая команда, сильные возможности в области исследований и разработок, продолжают выпускать новые продукты и последовательно получают FM и другие международные сертификаты. Мы обслуживаем не только китайский рынок, но и международный.

Ваша практика использования и ценные предложения являются движущей силой для постоянного совершенствования и оптимизации наших продуктов, мы с нетерпением ждем сотрудничества с вами.

## Наш сервис:

- Системное решение
- Выбор дизайна
- Технические нормы
- 2D-чертежах и 3D-чертежах
- Проектирование системы
- Комплектное оборудование
- Обслуживание на месте

## Продукция

- Пожарный шестеренчатый насос
- Насосные станции пенного пожаротушения
- Ковшовая турбина
- Стандартный пеносмеситель
- Широкодиапазонный пеносмеситель
- Клапаны регулировки давления
- Сбросной клапан
- Другой

Комментарием: Для получения больше информации о товаре, пожалуйста, свяжитесь с SuruX



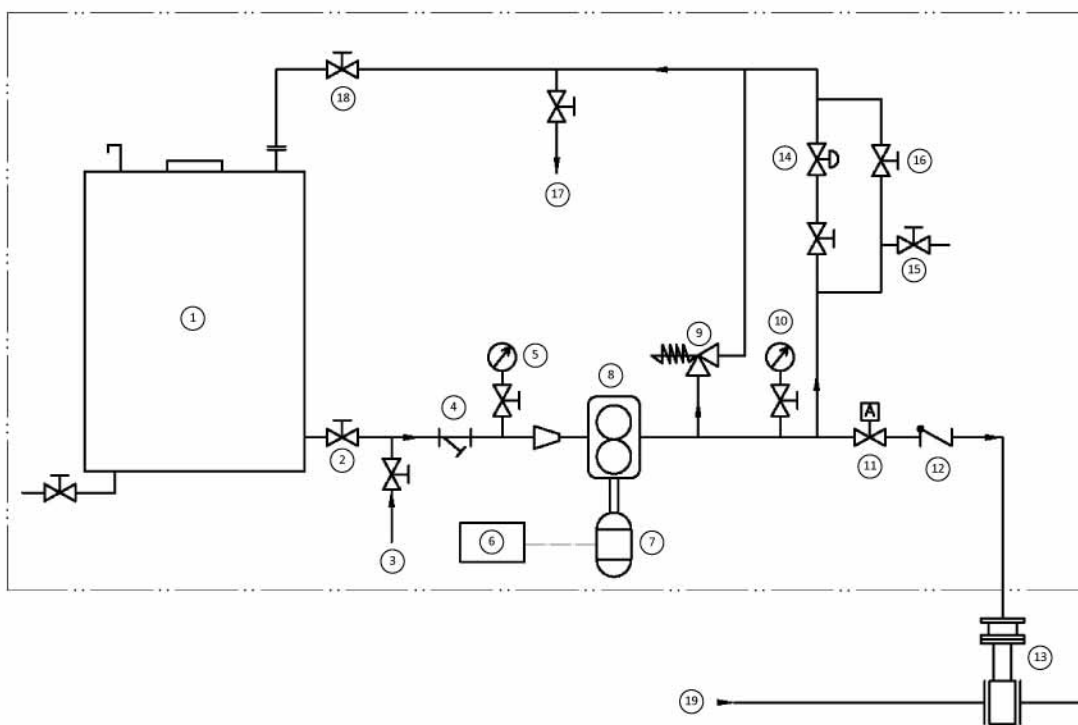
# Насосные станции пенного пожаротушения



FM1313: 2020

## Комплектная насосная станция пожаротушения :

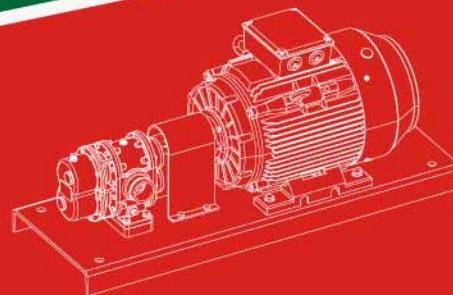
- ◆ Пожарный шестеренчатый насос
- ◆ Электродвигатель или дизельный двигатель и сопутствующие принадлежности
- ◆ Шкаф управления
- ◆ Приборы измерения уровня расхода
- ◆ Проверка клапанов на герметичность
- ◆ Манометр входного/выходного давления и соединителен
- ◆ Предохранительный клапан
- ◆ Нижняя пластина



- ① Резервуары для хранения пенообразователя
- ② Впускной клапан пены
- ③ Сливное отверстие
- ④ Y-образный фильтр
- ⑤ Манометр вакуумметр
- ⑥ Шкаф управления
- ⑦ Насос-мотор
- ⑧ Пожарный шестеренчатый насос
- ⑨ Предохранительный клапан
- ⑩ Манометр
- ⑪ Автоматический регулирующий клапан
- ⑫ Задерживающий Клапан
- ⑬ Стандартный пеносмеситель (с балансировочным клапаном)
- ⑭ Клапаны регулировки давления
- ⑮ Выхлопное сопло / пробоотборный люк
- ⑯ Ручной байпасный клапан
- ⑰ Промывочный люк
- ⑱ Кран рециркуляции
- ⑲ Водоприёмник
- ⑳ Выход раствора

## Комплектная насосная станция пожаротушения :

- ◆ Впускной/Выпускной кланпан
- ◆ Электрическое подключение электродвигателя или дизельного двигателя
- ◆ Все соединения трубопроводов
- ◆ Дизельный двигатель масляный бак
- ◆ Система выхлопа дизеля, глушители шума.
- ◆ Резервуар для пены
- ◆ Система охлаждения дизельного водяного двигателя



# Пожарный шестеренчатый насос



APPROVED

FM1313: 2020

- ◆ Рабочая шестерня синхронной зубчатой передачи
- ◆ Синхронная передача обеспечивает сухую работу без повреждений
- ◆ При использовании для пены или воды рабочий механизм не соприкасается
- ◆ Вода может быть использована для проверки, тестирования и обучения



- ◆ 6 Размер: G6, G7, G8, G9, G7T, G8T
- ◆ 4 передачи: 1000об/мин, 1200об/мин, 1500об/мин, 1800об/мин,
- ◆ Максимум вязкость: 9500 мПа·с
- ◆ Максимум расход: 909Л/мин @2.0 мбра,  
1500 об/мин

## G-Типа

Пожарный насос G-типа обладает сильной способностью к самовсасыванию, подходит для пены и воды различной вязкости и может приводиться в действие электродвигателями, дизельными/бензиновыми двигателями, турбинами, ВОМ и гидравликой.

# Ковшовая турбина

\*Пеносос с турбинным приводом не входит в комплект поставки пенососа, сертифицированного FM.

- ◆ 4 Размер: PT400, PT700, PT950, PT1200
- ◆ сопло: 1, 2 или 3 сопла
- ◆ Максимальная скорость 1800 об/мин, угонная скорость 4000 об/мин.
- ◆ Максимальное рабочее давление 1,6 МПа



- ◆ Тип пресноводный тип принимает раковину алюминиевого сплава и колесо нержавеющей стали
- ◆ Тип морской воды принимает бронзовую раковину и бегунка
- ◆ Вал из нержавеющей стали
- ◆ Латунные сопла

## PT-Типа

Водяная турбина ударного типа, предназначенная для привода пенного шестеренчатого насоса, 1, 2 или 3 сопла, двойная несущая конструкция, компактная, эффективная и стабильная работа.

# Стандартный пеносмеситель

Для получения подробной информации о сертификации, пожалуйста, свяжитесь с SureX.

- ◆ 6 Размер, от Дн50 до Дн250
- ◆ Максимум расход 36000Л/мин
- ◆ Номинальное давление: 1,6 Мпа
- ◆ Подходит для ньютоновской и неньютоновской жидкой пены



- ◆ Полностью медная структура, превосходные антикоррозионные свойства
- ◆ Зажимная конструкция
- ◆ Подходит для широкого диапазона расхода и давления
- ◆ Допустимое гидравлическое давление пены выше, чем давление воды на 0,1-0,5 МПа

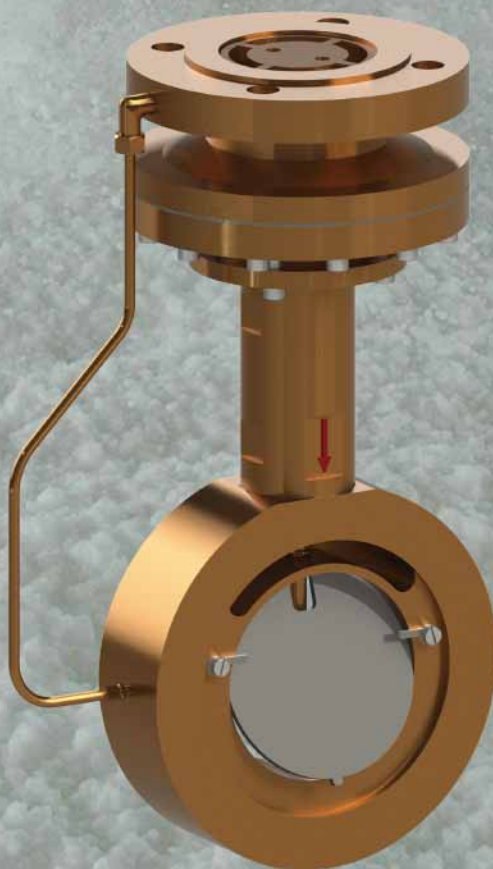
## PP-Типа

В пропорциональных типах PP используется встроенный балансирующий клапан, обеспечивающий соответствие давления на входе в пенную диафрагму с давлением на входе в воду, что обеспечивает пропорциональное смешивание пены и воды.

# Широкодиапазонный пеносмеситель

Для получения подробной информации  
о сертификации обратитесь к SureX

- ◆ 3 Размер, Дн150 Дн200 Дн250
- ◆ Максимум расход 20000 Л/мин
- ◆ Номинальное давление: 1,6 Мпа
- ◆ Подходит для ньютоновской и неньютоновской жидкой пены



- ◆ Структура из меди и нержавеющей стали, отличная коррозионная стойкость
- ◆ Зажимная конструкция
- ◆ Подходит для сверхширокого диапазона расхода, минимальный расход 180 л/мин.
- ◆ Допустимое гидравлическое давление пены выше, чем давление воды на 0,1-0,5 МПа

## PPW-Типа

Стандартный пеносмеситель PPW добавляет механизм соединения пластины с отверстием для пены и пластины с отверстием для воды на основе серии PP, так что площадь потока пластины с отверстием для пены и пластины с отверстием для воды соответственно уменьшается при малых скоростях потока, чтобы достичь пропорционального смешивания пены и воды. вода в сверхшироком диапазоне расхода.

# Клапан регулирования давления пенообразователя

Для получения подробной информации о сертификации обратитесь к SureX

- ◆ Размер: ДН40
- ◆ Давление: 1,6 МПа
- ◆ Поддерживайте давление пенной жидкости выше давления воды на 0,1-0,2 МПа. Большой коэффициент расхода



- ◆ Бронзовая раковина
  - ◆ Мембрана EPDM
  - ◆ Клапан из нержавеющей стали
  - ◆ Крепеж из нержавеющей стали

## PCV-Типа

Клапан регулирования давления жидкости для пены PCV предназначен для выхода пенного насоса, так что давление перед сбалансированным пропорциональным смесителем пены всегда выше, чем давление подачи воды, чтобы соотношение смешивания было более точным, а применимый расход направление шире.



# Предохранительный клапан

- ◆ Разработан в соответствии со стандартами UL448C6, FM1359.
- ◆ 5 Размер, от Дн25 до Дн50
- ◆ Диапазон настройки давления: 1,2-3,8 МПа
- ◆ Максимальный расход для сброса давления 1630 Л/мин@2.0 МПа

\*Только международный рынок



- ◆ Бронзовая раковина
  - ◆ Шток клапана из нержавеющей стали
  - ◆ Пружина из нержавеющей стали
  - ◆ Крепежные детали из нержавеющей стали

## PRV-Типа

Установленный на выходе пенной насоса, открываете и сбрасываете давление, когда давление на выходе превышает установленное давление, чтобы обеспечить безопасность системы

# Скоро будет

Для вводных данных, пожалуйста,  
свяжитесь с SureX

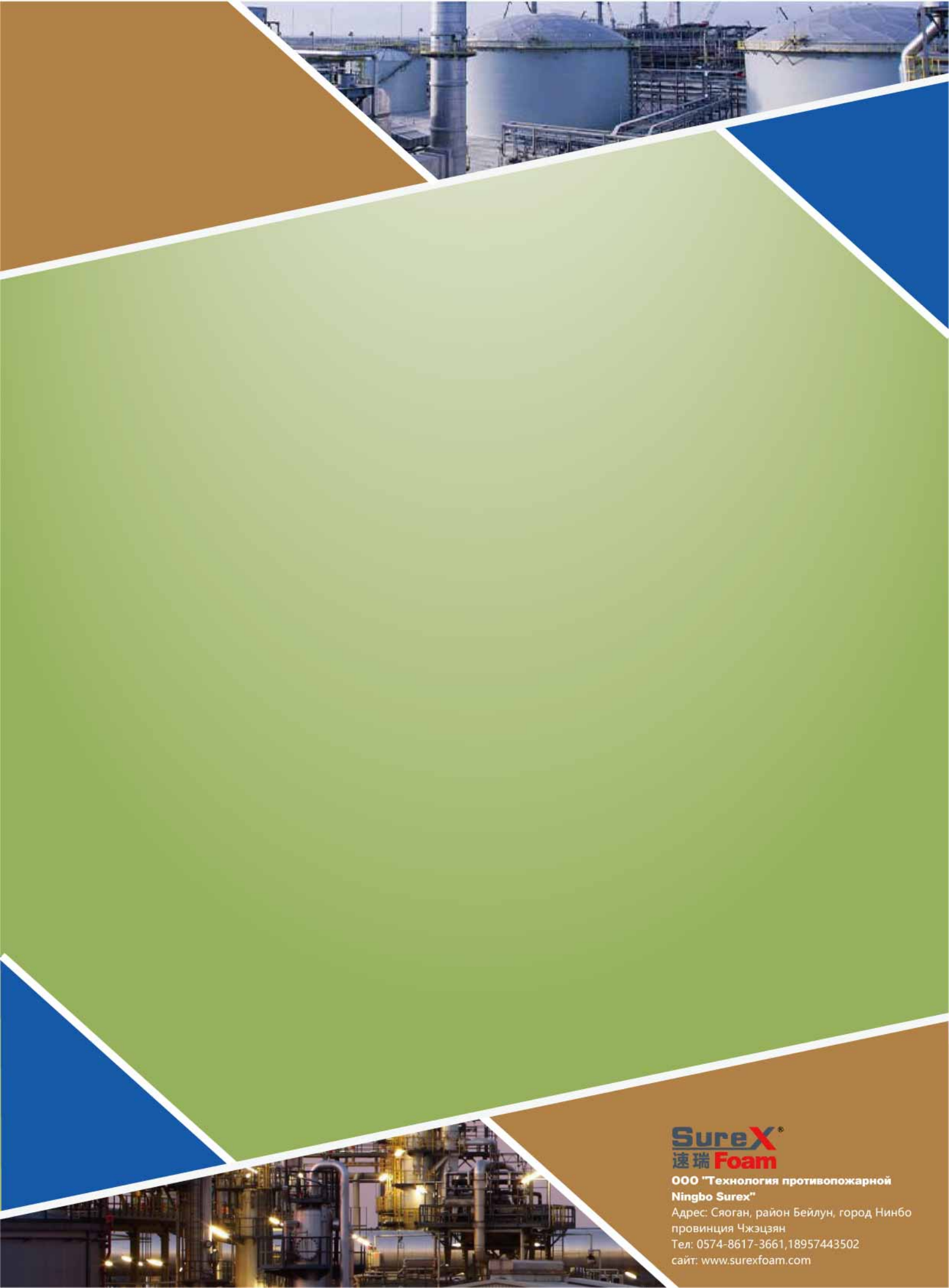
- ◆ Пенное огнетушащее средство AFFF, AR-AFFF
- ◆ Не содержащее фтора пенное огнетушащее средство
- ◆ Стандартный пеносмеситель пены под давлением и бак для пены
- ◆ Генератор пены низкой кратности



- ◆ Генератор пены высокой кратности
  - ◆ Насадка для всасывания пены
  - ◆ Насос для перекачки пены
  - ◆ Мобильное пенное оборудование

SureX будет продолжать развиваться и внедрять инновации в соответствии с потребностями рынка и запускать больше компонентов системы пенного пожаротушения. Пожалуйста, обратите внимание на веб-сайт SureX, [www.surexfoam.com](http://www.surexfoam.com)





**SureX<sup>®</sup>**  
**速瑞 Foam**

**ООО "Технология противопожарной  
Ningbo Surex"**

Адрес: Сяоган, район Бейлун, город Нинбо  
провинция Чжэцзян  
Тел: 0574-8617-3661, 18957443502  
сайт: [www.surexfoam.com](http://www.surexfoam.com)